

# 2012

## Annonsguide

Hjälper dig att planera årets marknadsföring



**BOHUSLÄNINGEN**

# Du når 84 000

## läsare med en annons i Bohusläningen

Läsarna är positiva till annonser i dagstidningen.

Du når en köpstark målgrupp

Den lokala morgontidningen har störst genomslagskraft som marknadsföringskanal

## Vi hjälper dig att sälja mer

Bohusläningen är det största mediaföretaget i Bohuslän och södra Dalsland. Du kan på olika sätt dra nytta av våra kunskaper i marknadsföring.

Några exempel:

### Kampanjer

Vi kan tillsammans göra en plan för din marknadsföring, så att du använder dina pengar på det effektivaste och klokaste sättet.

### Kombinera medier

Låt ditt budskap gå samtidigt på webben. Vi vet hur man gör.

### Inte bara annonser

Vi gör inte bara din annons, vi kan också hjälpa dig med alla typer av trycksaker. Även textproduktion och foto.

### Affischer

Vi trycker upp din annons som affisch i storformat när du vill förstärka effekten av din annonsering.

### Trycksak som bilaga

Har du mycket att berätta? Skicka då med en trycksak med tidningen! Du når läsaren redan till frukost.

### Hur hittar du dina kunder?

Tillsammans tar vi reda på hur din marknad ser ut, hur du bäst når dina kunder, och vilka medier som ger mest för pengarna, med bland annat undersökningsredskapet Orvesto konsument.

### Ger din annons effekt?

Vi kan mäta hur din annons fungerar. Inom 48 timmar får du veta observationsvärde, intresse, grafisk layout och hur effektiv din annons är.

### Annonspaket i olika storlekar

**Mediekompaniet** är ett annonspaket som täcker i stort sett hela landet.

Du kan välja något av våra lokala annonspaket:

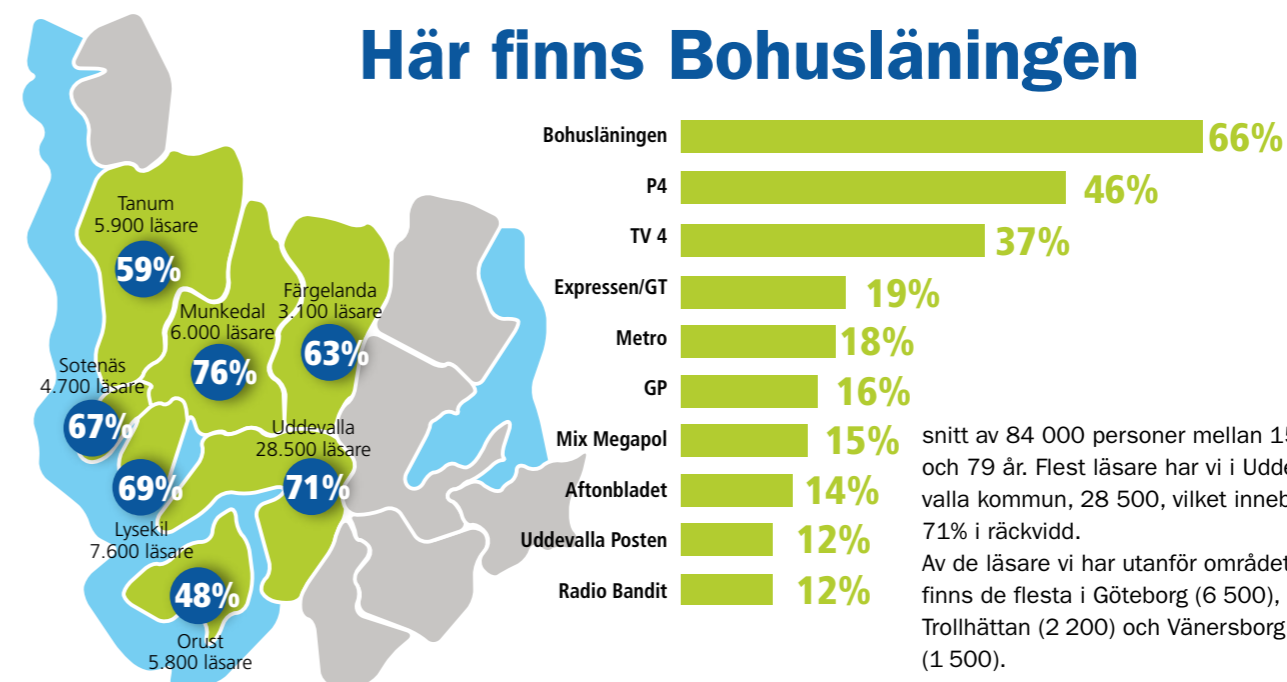
**TUV** (TTELA och Bohusläningen)

**STUV** (TTELA, Bohusläningen och Strömstads Tidning)

**VästMedia** (TTELA, Bohusläningen, Strömstads Tidning, Nya Lidköpingstidningen, SLA, Mariestads Tidning och Hjo Tidning)

**Västpaketet** (TTELA, Bohusläningen, Göteborgs-Posten, Borås Tidning, Alingsås Tidning, SLA, Hallands Nyheter och Hallandsposten)

## Här finns Bohusläningen



### Spridningsområde

Bohusläningens primära spridningsområde består av Uddevalla, Munkedal, Tanum, Sotenäs, Lysekil, Färgelanda och Orust kommuner.

Här bor det sammanlagt 119 867 personer med en sammanlagd inkomst på cirka 21,9 miljarder kr. Man omsätter 7,7 miljarder kr i detaljhandeln.

### Mediaräckvidder

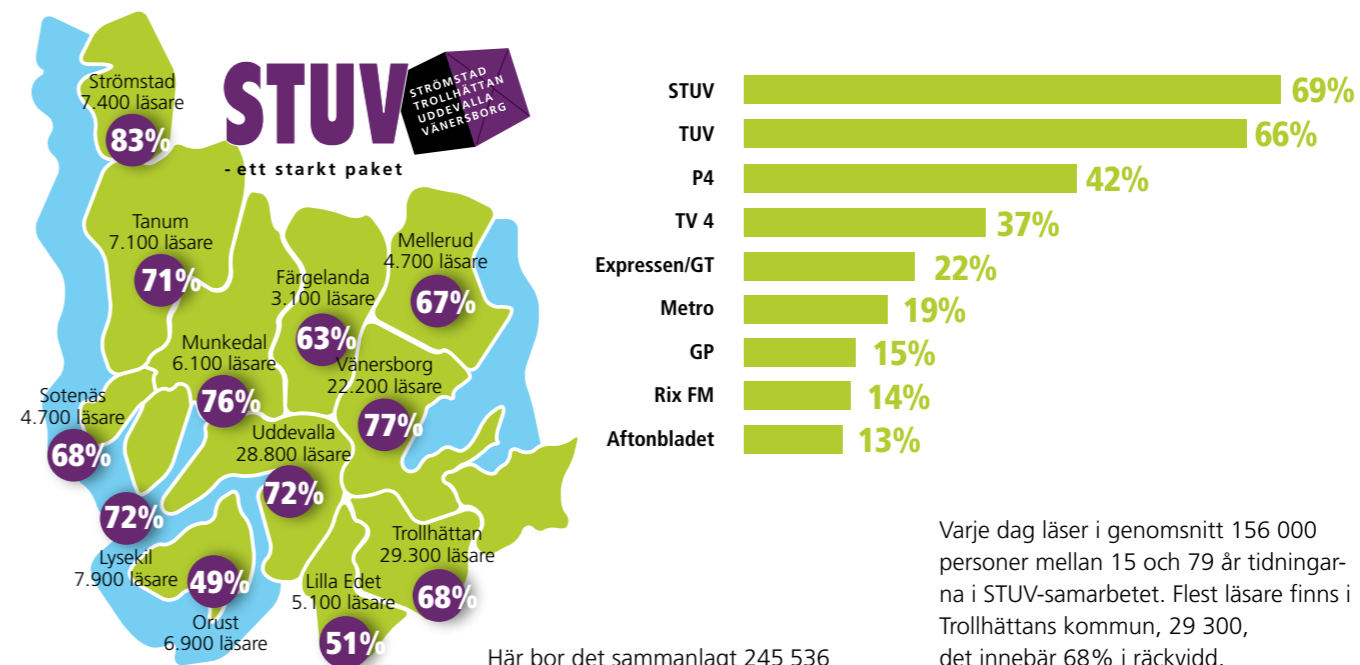
Varje dag läses Bohusläningen i genom-

snitt av 84 000 personer mellan 15 och 79 år. Flest läsare har vi i Uddevalla kommun, 28 500, vilket innebär 71% i räckvidd. Av de läsare vi har utanför området finns de flesta i Göteborg (6 500), Trollhättan (2 200) och Vänersborg (1 500).

### Definition av räckvidd

Tidningar: Genomsnittligt antal läsare/nummer. TV: Genomsnittligt antal som tittar minst 30 min/dag. Radio: Genomsnittligt antal som lyssnar minst 5 min/dag

Källa: Sifo Orvesto Konsument 2011:2R, SCB 2010, Hui 2010.



### Spridningsområde

STUV står för Strömstad, Trollhättan, Uddevalla och Vänersborg. Det är ett annonspaket som omfattar Bohusläningen, TTELA och Strömstads Tidning.

Här bor det sammanlagt 245 536 personer med en sammanlagd inkomst på cirka 43,7 miljarder kr. Man omsätter 19,7 miljarder kr i detaljhandeln.

### Mediaräckvidder

Bland samtliga medier i spridningsområdet har STUV högst räckvidd.

Varje dag läser i genomsnitt 156 000 personer mellan 15 och 79 år tidningarna i STUV-samarbetet. Flest läsare finns i Trollhättans kommun, 29 300, det innebär 68% i räckvidd.

Av de 23 000 läsare vi har utanför området finns de flesta i Göteborg (9 000), Tjörn (1 000) och Kungälv (900).

Källa: Sifo Orvesto Konsument 2011:2R, SCB 2010, Hui 2010.

## Modulkarta, text och rubrikannons

<b>18</b> 38 x 360 mm 8336:-	<b>28</b> 80 x 360 mm 16672:-	<b>38</b> 122 x 360 mm 25008:-	<b>48</b> 164 x 360 mm 33344:-	<b>58</b> 206 x 360 mm 41680:-	<b>68</b> 248 x 372 mm 50016:-
<b>17</b> 38 x 314 mm 7294:-	<b>27</b> 80 x 314 mm 14588:-	<b>37</b> 122 x 314 mm 21882:-	<b>47</b> 164 x 314 mm 29176:-	<b>57</b> 206 x 314 mm 36470:-	<b>67</b> 248 x 314 mm 43764:-
<b>17B</b> 38 x 290 mm 6773:-	<b>27B</b> 80 x 290 mm 13546:-	<b>37B</b> 122 x 290 mm 20319:-	<b>47B</b> 164 x 290 mm 27092:-	<b>57B</b> 206 x 290 mm 33865:-	<b>67B</b> 248 x 290 mm 40638:-
<b>16</b> 38 x 268 mm 6252:-	<b>26</b> 80 x 268 mm 12504:-	<b>36</b> 122 x 268 mm 18756:-	<b>46</b> 164 x 268 mm 25008:-	<b>56</b> 206 x 268 mm 31260:-	<b>66</b> 248 x 268 mm 37512:-
<b>16B</b> 38 x 245 mm 5731:-	<b>26B</b> 80 x 245 mm 11462:-	<b>36B</b> 122 x 245 mm 17193:-	<b>46B</b> 164 x 245 mm 22924:-	<b>56B</b> 206 x 245 mm 28655:-	<b>66B</b> 248 x 245 mm 34386:-
<b>15</b> 38 x 223 mm 5210:-	<b>25</b> 80 x 223 mm 10420:-	<b>35</b> 122 x 223 mm 15630:-	<b>45</b> 164 x 223 mm 20840:-	<b>55</b> 206 x 223 mm 26050:-	<b>65</b> 248 x 223 mm 31260:-
<b>15B</b> 38 x 200 mm 4689:-	<b>25B</b> 80 x 200 mm 9378:-	<b>35B</b> 122 x 200 mm 14067:-	<b>45B</b> 164 x 200 mm 18756:-	<b>55B</b> 206 x 200 mm 23445:-	<b>65B</b> 248 x 200 mm 28134:-
<b>14</b> 38 x 178 mm 4168:-	<b>24</b> 80 x 178 mm 8336:-	<b>34</b> 122 x 178 mm 12504:-	<b>44</b> 164 x 178 mm 16672:-	<b>54</b> 206 x 178 mm 20840:-	<b>64</b> 248 x 178 mm 25008:-
<b>14B</b> 38 x 155 mm 3647:-	<b>24B</b> 80 x 155 mm 7294:-	<b>34B</b> 122 x 155 mm 10941:-	<b>44B</b> 164 x 155 mm 14588:-	<b>54B</b> 206 x 155 mm 18235:-	<b>64B</b> 248 x 155 mm 21882:-
<b>13</b> 38 x 133 mm 3126:-	<b>23</b> 80 x 133 mm 6252:-	<b>33</b> 122 x 133 mm 9378:-	<b>43</b> 164 x 133 mm 12504:-	<b>53</b> 206 x 133 mm 15630:-	<b>63</b> 248 x 133 mm 18756:-
<b>13B</b> 38 x 110 mm 2605:-	<b>23B</b> 80 x 110 mm 5210:-	<b>33B</b> 122 x 110 mm 7815:-	<b>43B</b> 164 x 110 mm 10420:-	<b>53B</b> 206 x 110 mm 13025:-	<b>63B</b> 248 x 110 mm 15630:-
<b>12</b> 38 x 88 mm 2084:-	<b>22</b> 80 x 88 mm 4168:-	<b>32</b> 122 x 88 mm 6252:-	<b>42</b> 164 x 88 mm 8336:-	<b>52</b> 206 x 88 mm 10420:-	<b>62</b> 248 x 88 mm 12504:-
<b>12B</b> 38 x 65 mm 1563:-	<b>22B</b> 80 x 65 mm 3126:-	<b>32B</b> 122 x 65 mm 4689:-	<b>42B</b> 164 x 65 mm 6252:-	<b>52B</b> 206 x 65 mm 7815:-	<b>62B</b> 248 x 65 mm 9378:-
<b>11</b> 38 x 43 mm 1042:-	<b>21</b> 80 x 43 mm 2084:-	<b>31</b> 122 x 43 mm 3126:-	<b>41</b> 164 x 43 mm 4168:-	<b>51</b> 206 x 43 mm 5210:-	<b>61</b> 248 x 43 mm 6252:-
<b>11B</b> 38 x 20 mm 521:-	<b>21B</b> 80 x 20 mm 1042:-	<b>31B</b> 122 x 20 mm 1563:-	<b>41B</b> 164 x 20 mm 2084:-	<b>51B</b> 206 x 20 mm 2605:-	<b>61B</b> 248 x 20 mm 3126:-

## Annonsprislista 2012 BOHUSLÄNINGEN

Alla priser är inkl fyrfärg och exkl moms. 20% rabatt på svartvit annons.

# Modulkarta, text och rubrikannons

TUV = Bohuslänningen och TTELA. STUV = Bohuslänningen, TTELA och Strömstads Tidning.

# Annonsprislista 2012



- ett starkt paket

<b>68</b> 248 x 372 mm TUV 81024 :- STUV 93696 :-	<b>67</b> 248 x 314 mm TUV 70896 :- STUV 81984 :-	<b>67B</b> 248 x 290 mm TUV 65832 :- STUV 76128 :-	<b>66</b> 248 x 268 mm TUV 60768 :- STUV 70272 :-	<b>66B</b> 248 x 245 mm TUV 55704 :- STUV 64416 :-	<b>65</b> 248 x 223 mm TUV 50640 :- STUV 58560 :-	<b>65B</b> 248 x 200 mm TUV 45576 :- STUV 52704 :-	<b>64</b> 248 x 178 mm TUV 40512 :- STUV 46848 :-	<b>64B</b> 248 x 155 mm TUV 35448 :- STUV 40992 :-	<b>63</b> 248 x 133 mm TUV 30384 :- STUV 35136 :-	<b>63B</b> 248 x 110 mm TUV 25320 :- STUV 29280 :-	<b>62</b> 248 x 88 mm TUV 20256 :- STUV 23424 :-	<b>62B</b> 248 x 65 mm TUV 15192 :- STUV 17568 :-	<b>61</b> 248 x 43 mm TUV 10128 :- STUV 11712 :-	<b>61B</b> 248 x 20 mm TUV 5064 :- STUV 5856 :-
<b>58</b> 206 x 360 mm TUV 67520 :- STUV 78080 :-	<b>57</b> 206 x 314 mm TUV 59080 :- STUV 68320 :-	<b>57B</b> 206 x 290 mm TUV 54860 :- STUV 63440 :-	<b>56</b> 206 x 268 mm TUV 50640 :- STUV 58560 :-	<b>56B</b> 206 x 245 mm TUV 46420 :- STUV 53680 :-	<b>55</b> 206 x 223 mm TUV 42200 :- STUV 48800 :-	<b>55B</b> 206 x 200 mm TUV 37980 :- STUV 43920 :-	<b>54</b> 206 x 178 mm TUV 33760 :- STUV 39040 :-	<b>54B</b> 206 x 155 mm TUV 29540 :- STUV 34160 :-	<b>53</b> 206 x 133 mm TUV 25320 :- STUV 29280 :-	<b>53B</b> 206 x 110 mm TUV 21100 :- STUV 24400 :-	<b>52</b> 206 x 88 mm TUV 16880 :- STUV 19520 :-	<b>52B</b> 206 x 65 mm TUV 12660 :- STUV 14640 :-	<b>51</b> 206 x 43 mm TUV 8440 :- STUV 9760 :-	<b>51B</b> 206 x 20 mm TUV 4220 :- STUV 4880 :-
<b>48</b> 164 x 360 mm TUV 54016 :- STUV 62464 :-	<b>47</b> 164 x 314 mm TUV 47264 :- STUV 54656 :-	<b>47B</b> 164 x 290 mm TUV 43888 :- STUV 50752 :-	<b>46</b> 164 x 268 mm TUV 40512 :- STUV 46848 :-	<b>46B</b> 164 x 245 mm TUV 37136 :- STUV 42944 :-	<b>45</b> 164 x 223 mm TUV 33760 :- STUV 39040 :-	<b>45B</b> 164 x 200 mm TUV 30384 :- STUV 35136 :-	<b>44</b> 164 x 178 mm TUV 27008 :- STUV 31232 :-	<b>44B</b> 164 x 155 mm TUV 23632 :- STUV 27328 :-	<b>43</b> 164 x 133 mm TUV 20256 :- STUV 23424 :-	<b>43B</b> 164 x 110 mm TUV 16880 :- STUV 19520 :-	<b>42</b> 164 x 88 mm TUV 13504 :- STUV 15616 :-	<b>42B</b> 164 x 65 mm TUV 10128 :- STUV 11712 :-	<b>41</b> 164 x 43 mm TUV 6752 :- STUV 7808 :-	<b>41B</b> 164 x 20 mm TUV 3376 :- STUV 3904 :-
<b>38</b> 122 x 360 mm TUV 40512 :- STUV 46848 :-	<b>37</b> 122 x 314 mm TUV 35448 :- STUV 40992 :-	<b>37B</b> 122 x 290 mm TUV 32916 :- STUV 38064 :-	<b>36</b> 122 x 268 mm TUV 30384 :- STUV 35136 :-	<b>36B</b> 122 x 245 mm TUV 27852 :- STUV 32208 :-	<b>35</b> 122 x 223 mm TUV 25320 :- STUV 29280 :-	<b>35B</b> 122 x 200 mm TUV 22788 :- STUV 26352 :-	<b>34</b> 122 x 178 mm TUV 20256 :- STUV 23424 :-	<b>34B</b> 122 x 155 mm TUV 17724 :- STUV 20496 :-	<b>33</b> 122 x 133 mm TUV 15192 :- STUV 17568 :-	<b>33B</b> 122 x 110 mm TUV 12660 :- STUV 14640 :-	<b>32</b> 122 x 88 mm TUV 10128 :- STUV 11712 :-	<b>32B</b> 122 x 65 mm TUV 7596 :- STUV 8784 :-	<b>31</b> 122 x 43 mm TUV 5064 :- STUV 5856 :-	<b>31B</b> 122 x 20 mm TUV 2532 :- STUV 2928 :-
<b>28</b> 80 x 360 mm TUV 27008 :- STUV 31232 :-	<b>27</b> 80 x 314 mm TUV 23632 :- STUV 27328 :-	<b>27B</b> 80 x 290 mm TUV 21944 :- STUV 25376 :-	<b>26</b> 80 x 268 mm TUV 20256 :- STUV 23424 :-	<b>26B</b> 80 x 245 mm TUV 18568 :- STUV 21472 :-	<b>25</b> 80 x 223 mm TUV 16880 :- STUV 19520 :-	<b>25B</b> 80 x 200 mm TUV 15192 :- STUV 17568 :-	<b>24</b> 80 x 178 mm TUV 13504 :- STUV 15616 :-	<b>24B</b> 80 x 155 mm TUV 11816 :- STUV 13664 :-	<b>23</b> 80 x 133 mm TUV 10128 :- STUV 11712 :-	<b>23B</b> 80 x 110 mm TUV 8440 :- STUV 9760 :-	<b>22</b> 80 x 88 mm TUV 6752 :- STUV 7808 :-	<b>22B</b> 80 x 65 mm TUV 5064 :- STUV 5856 :-	<b>21</b> 80 x 43 mm TUV 3376 :- STUV 3904 :-	<b>21B</b> 80 x 20 mm TUV 1688 :- STUV 1952 :-
<b>18</b> 38 x 360 mm TUV 13504 :- STUV 15616 :-	<b>17</b> 38 x 314 mm TUV 11816 :- STUV 13664 :-	<b>17B</b> 38 x 290 mm TUV 10972 :- STUV 12688 :-	<b>16</b> 38 x 268 mm TUV 10128 :- STUV 11712 :-	<b>16B</b> 38 x 245 mm TUV 9284 :- STUV 10736 :-	<b>15</b> 38 x 223 mm TUV 8440 :- STUV 9760 :-	<b>15B</b> 38 x 200 mm TUV 7596 :- STUV 8784 :-	<b>14</b> 38 x 178 mm TUV 6752 :- STUV 7808 :-	<b>14B</b> 38 x 155 mm TUV 5908 :- STUV 6832 :-	<b>13</b> 38 x 133 mm TUV 5064 :- STUV 5856 :-	<b>13B</b> 38 x 110 mm TUV 4220 :- STUV 4880 :-	<b>12</b> 38 x 88 mm TUV 3376 :- STUV 3904 :-	<b>12B</b> 38 x 65 mm TUV 2532 :- STUV 2928 :-	<b>11</b> 38 x 43 mm TUV 1688 :- STUV 1952 :-	<b>11B</b> 38 x 20 mm TUV 844 :- STUV 976 :-

Alla priser är inkl fyrfärg och exkl moms. 20% rabatt på svartvit annons.

## GRAFISK ORDLISTA

**ACROBAT** - Distiller program från Adobe för att skapa PDF-filer från Postscript-filer. ADOBE READER - gratisprogram för läsning och utskrift av PDF-filer.

**BANNER** - Annonspå Internet. Finns i flera olika format.

**EFTERBEHANDLING** - Alla de arbetsmoment som utförs med de färdigtryckta pappersarkerna tills man har en färdig trycksak, till exempel skärning, falsning och bindning.

**EPS** - Encapsulated Postscript. Ett filformat för digitala bilder och illustrationer. Hanterar både objektgrafik och pixelgrafik.

**FRILÄGGNING** - Innebär att man i datorn klipper ut en del av en bild längs med dess konturer.

**HÖGUPPLÖST BILD** - Bild med tillräckligt hög upplösning för tryck. Kräver mycket lagringsutrymme.

**ICC-PROFIL** - En standard för att beskriva kulöregenskaper hos scannrar, skärmar, skrivare, förprovtryck och tryck.

**JEPG/JPG** - Jpg komprimerar bildfilerna med så kallad förskönande teknik, som gör att filerna blir mindre på bekostnad av kvalitén. Vanligt format på Internet.

**MISSPASS** - Tryckfenomen som innebär att tryckfärgerna inte ligger exakt rätt i förhållande till varandra.

**OFFSET** - En traditionell tryckmetod som ger hög tryckkvalitet. När upplagorna börjar bli större är offset det självklara valet.

**OPACITET** - Ett mått på papperets ogenomskinlighet.

**RGB** - (Rött, Grönt, Blått). Kulör-system som används till bildskärmar och scannrar. Bilder som ska tryckas måste konverteras till CMYK-systemet. (Cyan, Magenta, Gul, Svart)

**TECKENSNIITT** - Utseende på bokstäver, en uppsättning tecken kännetecknad av ett speciellt utseende. Även kallat typsnitt.

**UPPLÖSNING** - Beskriver informations-tätheten i en digital bild. Måts i dpi respektive ppi.

**VERSALER** - Stora bokstäver i motsats till gemena - små bokstäver.

## Annonsfakta

### Placering

En grundmodul är 38 mm bred och 43 mm hög.

Text och rubrikannons grundmodul 11 ..... 1.042:-

Begärd sida sista sidan del 1 och del 2, sidan 5 del 1, sidan 3 del 2 grundmodul 11 ..... 1.515:-

Första sidan del 1 grundmodul 11. Max modul 62B\* ..... 1.715:-

Första sidan del 2 grundmodul 11. Max modul 63\* ..... 1.615:-

Jobb inkl. lokusjobb.se grundmodul 11 ..... 1.315:-

Jobb TUV inkl. lokusjobb.se grundmodul 11 ..... 1.954:-

Jobb STUV inkl. lokusjobb.se grundmodul 11 ..... 2.258:-

Lokalsida Färgelanda, Lysekil, Munkedal, Sotenäs, Tanum och Orust, grundmodul 11 ..... 550:-

### Rabatter

**20%** rabatt vid svart/vit annons.

**30%** rabatt när du repeterar samma annons inom 30 dagar.

### Pluggpaket

33 moduler inom 4 veckor ..... 17.193:-

### Affisch

Uppförstorad annons (oförändrad)

50 x 70 cm ..... 75:-

70 x 100 cm ..... 100:-

### Övriga tjänster/produkter

Skyttfönsteravdrag, ateljéarbete och varu- eller miljöfotografering enl. överenskommelse.

### Annonsförmedling

till annan tidning 300:- upp till halvsida. 600:- för större format.

### Betalningsvillkor

Vid fakturering normalt 10 dagar netto, därefter debiteras dröjsmålsränta. Faktureringsavgift tillkommer.

### Reklamationer

Skall vara tidningen tillhanda senast tre dagar efter införandet. Tidningens ansvar för eventuella fel i annonser är begränsat till högst annonskostnaden.

### Inlämningstider

Senaste manustider (annonsinlämning).

Införingsdag	Företagsannons med korrektur	
Måndag	Onsdag	kl 14
Tisdag	Torsdag	kl 14
Onsdag	Fredag	kl 14
Torsdag	Måndag	kl 14
Fredag	Tisdag	kl 14
Lördag	Onsdag	kl 14

## Goda råd när du ska annonsera:

**Berätta vad kunden vinner på att köpa just din vara eller tjänst**

**Text och bild förstärker varandra**  
Använd bild till att förföra och text till att förklara

**Annonsen är en förlängning av ditt företag**

Om du har en exklusiv eller en lågprisprofil ska annonsen tydligt visa det

**Annonsen säljer inte av egen kraft – den måste innehålla något som kunden vill ha**

**Annonsera upprepade gånger**

Fler annonser ger fler säljmöjligheter

**Glöm inte det självklara**

Adress, öppettider, telefonnummer och kanske www.adress. Allt som underlättar för kunden främjar försäljning

Annonseringen bör vara förankrad i marknadsplanen. Då har du större chans att annonsera till rätt målgrupp i rätt tid.



**Maximera din exponering genom att kombinera vår tidning och webb**

## Annonsera på bohuslaningen.se

Attrahera fler sinnen med rörliga bilder, dessutom har du möjlighet att interagera med din målgrupp! Allt fler har upptäckt att bohuslaningen.se är en allt starkare mediekanal eftersom nyheter uppdateras hela dygnet och besökarna ständigt ökar i antal.

### Bra att veta

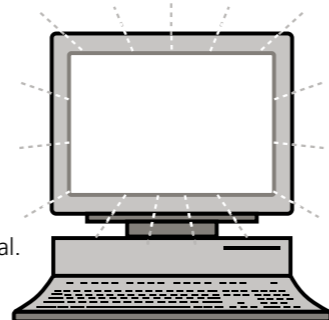
På webben är det med banners som man annonserar. Vi hanterar alla vanliga förekommande material som t ex GIF, Flash, HTML. Kolla bohuslaningen.se/webbannonser för mer information.

### Teknisk information

För information om annonsmaterial samt

kravspecifikationer se vår hemsida:

[www.vastkustmedia.se/foretag/bohuslaningen/annonsmaterial](http://www.vastkustmedia.se/foretag/bohuslaningen/annonsmaterial).



**Vi låter ditt behov styra. Kontakta oss så får du veta mer!**

	januari	februari	mars	april	maj	juni
1	sö Nyårsdagen	1 on	1 to	1 sö	1 ti Första Maj	1 fr
2	2 må	2 to	2 fr	2 må	2 on v.18	2 lö
3	3 ti v.1	3 fr	3 lö	3 ti v.14	3 to	3 sö
4	4 on	4 lö	4 sö	4 on	4 fr	4 må
5	5 to	5 sö	5 må	5 to	5 lö	5 ti v.23
6	fr Trettondedag Jul	6 må v.6	6 ti v.10	6 fr Långfredag	6 sö	6 on Nationaldagen
7	7 lö	7 ti Näringliv. Bilaga.	7 on	7 lö Påskafton	7 må	7 to Turist/sommar 1. Bilaga. TTELA
8	8 sö	8 on	8 to	8 sö Påskdagen	8 ti v.19	8 fr
9	9 må	9 to	9 fr	9 må Anmandag Påsk	9 on	9 lö
10	10 ti v.2	10 fr	10 lö	10 ti v.15	10 to Hem & Trädg. Bil: BN Tema: TTELA o ST	10 sö
11	11 on	11 lö	11 sö	11 on Näringliv. Bilaga.	11 fr	11 må
12	12 to Nystart. Tema.	12 sö	12 må	12 to	12 lö	12 ti v.24
13	13 fr	13 må v.7	13 ti v.11	13 fr	13 sö	13 on
14	14 lö	14 ti Alla Hjärtans Dag	14 on	14 lö	14 må	14 to Turist/sommar 1. Bilaga. BN/ST
15	15 sö	15 on	15 to	15 sö	15 ti v.20	15 fr
16	16 må	16 to Bröllop. Tema. BN/TTELA	16 fr	16 må	16 on	16 lö
17	17 ti v.3	17 fr	17 lö	17 ti v.16	17 to Kristi Himmelsf. dag	17 sö
18	18 on	18 lö	18 sö	18 on	18 fr	18 må
19	19 to	19 sö	19 må	19 to Båt & sjöliv. Tema.	19 lö	19 ti v.25
20	20 fr	20 må	20 ti v.12	20 fr	20 sö	20 on
21	21 lö	21 ti v.8	21 on	21 lö	21 må	21 to
22	22 sö	22 on	22 to Båt och sjöliv. Bilaga.	22 sö	22 ti v.21	22 fr Midsommarafton
23	23 må	23 to Motorblocket	23 fr	23 må	23 on	23 lö Midsommardagen
24	24 ti v.4	24 fr	24 lö	24 ti v.17	24 to	24 sö
25	25 on	25 lö	25 sö	25 on	25 fr	25 må
26	26 to Motorblocket	26 sö	26 må	26 to Motorblocket	26 lö	26 ti v.26
27	27 fr	27 må	27 ti v.13	27 fr	27 sö	27 on
28	28 lö	28 ti v.9	28 on	28 lö	28 må	28 to Motorblocket
29	29 sö	29 on	29 to Motorblocket	29 sö	29 ti v.22	29 fr
30	30 må	30 fr	30 lö	30 må	30 on	30 lö
31	31 ti v.5	31 lö	31 må	31 to	31 on	31 lö

	juli	augusti	september	oktober	november	december
1	sö	1 on	1 lö v.31	1 må	1 to	1 lö
2	2 må	2 to	2 sö	2 ti	2 fr v.40	2 sö
3	3 ti v.27	3 fr	3 må	3 on	3 lö Alla Helgons Dag	3 må
4	4 on	4 lö	4 ti	4 to v.36	4 sö	4 ti v.49
5	5 to	5 sö	5 on	5 fr	5 må	5 on
6	6 fr	6 må	6 to	6 lö	6 ti v.45	6 to
7	7 lö	7 ti	7 fr v.32	7 sö	7 on	7 fr
8	8 sö	8 on	8 lö	8 må	8 to	8 lö
9	9 må	9 to	9 sö	9 ti	9 fr v.41	9 sö
10	10 ti v.28	10 fr	10 må	10 on	10 lö	10 må
11	11 on	11 lö	11 ti	11 to v.37	11 sö	11 ti v.50
12	12 to	12 sö	12 on	12 fr	12 må	12 on
13	13 fr	13 må	13 to	13 lö	13 ti Näringliv. Bilaga. v.46	13 to Motorblocket
14	14 lö	14 ti	14 fr v.33	14 sö	14 on	14 fr
15	15 sö	15 on	15 lö	15 må	15 to	15 lö
16	16 må	16 to Nystart. Tema.	16 sö	16 ti	16 fr v.42	16 sö
17	17 ti v.29	17 fr	17 må	17 on	17 lö	17 må
18	18 on	18 lö	18 ti Näringliv. Bilaga. v.38	18 to Hus & hem. Bil: BN Tema: TTELA/ ST	18 sö	18 ti v.51
19	19 to Turist/sommar 2. Bilaga. BN, TTELA. ST	19 sö	19 on	19 fr	19 må	19 on
20	20 fr	20 må	20 to	20 lö	20 ti v.47	20 to
21	21 lö	21 ti v.34	21 fr	21 sö	21 on	21 fr
22	22 sö	22 on	22 lö	22 må	22 to	22 lö
23	23 må	23 to	23 sö	23 ti	23 fr v.43	23 sö
24	24 ti v.30	24 fr	24 må	24 on	24 lö	24 må Julafton
25	25 on	25 lö	25 ti	25 to v.39	25 sö	25 ti Juldagen
26	26 to Motorblocket	26 sö	26 on	26 fr	26 må	26 on Anmandag Jul
27	27 fr	27 må	27 to	27 lö	27 ti v.48	27 to v.52
28	28 lö	28 ti v.35	28 fr	28 sö	28 on	28 fr
29	29 sö	29 on	29 lö	29 må	29 to	29 lö
30	30 må	30 to Motorblocket	30 sö	30 ti	30 fr v.44	30 sö
31	31 ti	31 fr	31 lö	31 on	31 må	31 må

# Välkommen till annonsavdelningen!

**Mediassäljare**

Bengt Karlsson  
Tel 0522-991 67  
Mobil 0706 99 91 67  
bengt.karlsson  
@bohuslaningen.se

**Traffic**

Britt Hedlund  
Tel 0522-991 57  
britt.hedlund  
@bohuslaningen.se

**Mediassäljare**

Dag Tisell  
Tel 0522-991 65  
Mobil 0706 99 91 65  
dag.tisell  
@bohuslaningen.se

**Innesäljare**

Eva Andersson  
Tel 0522-991 81  
eva.andersson  
@bohuslaningen.se

**Mediassäljare**

Håkan Engdahl  
Tel 0522-991 64  
Mobil 0705 84 49 73  
hakan.engdahl  
@bohuslaningen.se

**Innesäljare**

Johanna Graham  
Tel 0522-991 26  
Mobil 0706 15 31 57  
johanna.grahm  
@bohuslaningen.se

**Mediassäljare**

Lena Karlsson  
Tel 0522-991 54  
Mobil 0706 87 91 66  
lena.karlsson  
@bohuslaningen.se

**Mediassäljare**

Monica Waldetoft  
Tel 0522-991 58  
Mobil 0705 69 91 58  
monica.waldetoft  
@bohuslaningen.se

**Mediassäljare**

Åse Berg Luther  
Tel 0522-992 42  
Mobil 0703 15 31 58  
ase.berg.luther  
@bohuslaningen.se

**Innesäljare**

Jessica Petersson  
Tel 0522-991 85  
Mobil 0705 51 76 65  
jessica.petersson  
@bohuslaningen.se

**Säljare privatmarknad**

Mårten Henriksson  
Tel 0522-991 51  
marten.henriksson  
@bohuslaningen.se

**Säljare privatmarknad**

Susanne Cedergren  
Tel 0522-991 50  
susanne.cedergren  
@bohuslaningen.se

**Kundtjänstchef**

Håkan Svensson  
Tel 0521-57 59 04  
Mobil 0705 17 05 91  
hakan.svensson  
@ttela.se

**Säljchef**

Urban Lönnqvist  
Tel 0522-992 78  
Mobil 0705 69 92 78  
urban.lonnqvist  
@bohuslaningen.se

**Besöksadress:** Drottninggatan 19, Uddevalla **Öppet:** måndag-fredag kl 8-17

**Postadress:** 451 83 Uddevalla **Tel:** 0522-990 00

**Mail:** bokning@bohuslaningen.se **Fax:** 0522-196 44

**Annonsinfo:** bohuslaningen.se eller vastkustmedia.se

## BOHUSLÄNINGEN

Vi hjälper dig att sälja mer